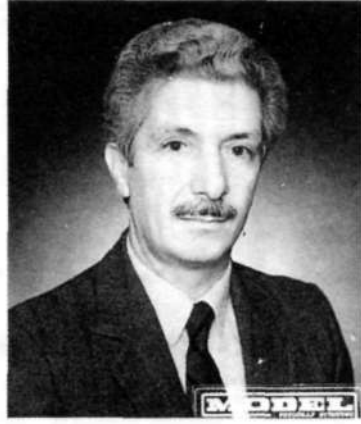


# YITIRDIKLERİMİZ



Ertuğrul TÜRKŞEN

TUNÇMAN CEBİ

1931 Sivas doğumlu E. TÜRKŞEN, 1956 yılında Zonguldak Maden Teknik Okulu'ndan mezun oldu ve Kilimli Bölümü'nde işbaşı yaptıktan sonra, özel sektöre geçti. Bursa'da özel sektörün linyitleri ve İşgüvenliği Bursa Grup Başkanlığı'nda görev yapan meslektaşımızı 15.9.1995 tarihinde trafik kazasında kaybettik.

1938 Trabzon doğumlu T.Çebi, 1967 yılında İTÜ'den mezun oldu. 1969 yılında DSİ'de göreve başlayan üyemiz, 1982 yılında DSİ VII.Bölge Müdürlüğü, 6. Sondaj Şubesi Müdürü görevine getirildi. Aynı görevde iken 11 Ekim 1995 göreve giderken meslektaşımızı elim bir trafik kazasında kaybettik.

**YITIRDİĞİMİZ  
DEĞERLİ  
ÜYELERİMİZİN,  
AİLELERİNE,  
YAKINLARINA**

**ve**

**TÜM  
MADENCİLİK  
CAMİASINA  
BAŞSAĞLIĞI  
DİLİYORUZ.**

## SMMH BELGESİ ALMAK İÇİN İSTENEN BELGELER

SMMH Belgesi Başvuru Formu (Odadan temin edilecek)		
2- Kartotekse İmza Örneği ( )	+	+
3- Taahhütname ( " )	+	+
4- İmza Sirküleri (Noterden tastik ettirilecek)	+	+
5- Ücretli İşe Sigorta Bilgisi	+	
6- Taraflar Arasında Sözleşme (Varsa)	+	+
7- Serbest Çalışıyorsa BAG-KUR Bildirgesi		+
8- İşyeri Sahibi İşe Vergi Levhasının Noter Onaylı Fotokopisi		+
9- İşyeri Sahibi İşe Kira Kontratı veya Tapu Fotokopisi		+
10- 1994 Yılı Sonu İtibarı İle Oda Aidatlarının Ödenmiş Olması	+	+
11- 500.000 TL Tescil Ücretinin Yatırılması	+	+

HERHANGİ BİR  
RESMİ  
KURULUŞTA  
ÇALIŞMAYIP  
ÖZEL  
SEKTÖRDE  
ÇALIŞANLAR

KENDİ  
ADINA  
ÇALIŞANLAR